

- [Accueil](#)
- Présentation
  - [Qui sommes-nous ?](#)
  - [Missions décrétales](#)
  - [Equipe](#)
  - [Mandats](#)
- Actions/Services
  - [Parcours d'intégration](#)
  - [Accompagnement](#)
  - [Réseau actions locales](#)
  - [Formations](#)
  - [Sensibilisation](#)
  - [Interpellation](#)
- Thématiques
  - [Asile](#)
  - [Citoyenneté](#)
  - [Diversité](#)
  - [FLE/Alpha/RàN](#)
  - [Interculturalité](#)
  - [Logement](#)
  - [Lutte contre le racisme](#)
  - [MENA](#)
  - [Migrants en transit](#)
  - [Migrations](#)
  - [Mobilité](#)
  - [Sans-papiers](#)
  - [Santé](#)
  - [Sociojuridique](#)
  - [Volontariat](#)
- Ressources
  - [Outils et publications](#)
  - [Chiffres](#)
  - [Actus du secteur](#)
  - [Répertoires et cartographies](#)

- [Je suis victime de racisme](#)
- Contact
  - [Général](#)
  - [Bureau d'accueil](#)

Sélectionner une page

# Interculturalité

La société dans laquelle nous vivons est de plus en plus multiculturelle. Les conséquences de la colonisation, les inégalités sociales entre les pays en développement et les pays industrialisés, les guerres et les conflits, les atteintes contre les droits humains, la dérégulation climatique, le pillage et la surexploitation des ressources des pays pauvres, parmi d'autres multiples facteurs, sont à l'origine des vagues migratoires qui ne sont pas susceptibles de diminuer tant que cette situation structurelle persiste. Par ailleurs, la demande croissante d'un marché de l'emploi hautement compétitif attire de plus en plus une main-d'œuvre flexible et adaptable à la recherche de rentabilité des entreprises.

**Les migrations sont donc des phénomènes qui obéissent à des dynamiques et des tensions mondiales dépassant les personnes migrantes et dans lesquelles les décisions individuelles sont souvent juste les derniers déclencheurs. Poser ce constat est un point de départ nécessaire pour mieux comprendre la grandissante mixité culturelle de notre société.** Prendre conscience de la part de responsabilité liée à notre empreinte historique, sociale, économique et écologique dans ce bouleversement global, fait naître une ouverture d'esprit se traduisant par une attitude d'accueil, d'ouverture et d'empathie vis-à-vis des personnes issues de l'immigration. C'est la dimension interculturelle.

Le CAI porte depuis toujours la démarche interculturelle comme un pilier fondamental pour remplir ses missions d'intégration des personnes étrangères, dans le but de contribuer à la création d'une société harmonieuse où chacun trouve sa place et puisse être respecté sans devoir renoncer à son identité culturelle.

Personnes de contact au CAI :

[Abderrahman Akantayou](#)

## L'interculturalité au CAI



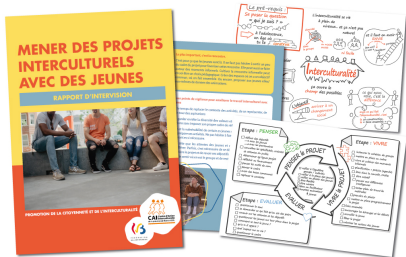
[Lire la suite](#)

## Systematisation du CAI



[Lire la suite](#)

# Mener des projets interculturels avec des jeunes



[Lire la suite](#)



## Contact

Centre d'action interculturelle  
de la province de Namur

rue Docteur Haibe 2  
5002 Saint-Servais (Namur), Belgique



Avec le soutien de



		
	<b>forem</b>	

[Création de site internet](#) – [OpenWeb](#)