

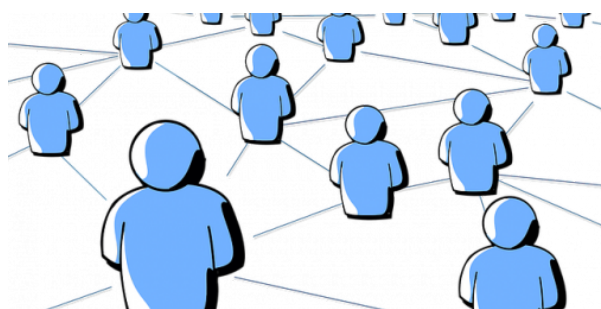
- [Accueil](#)
- Présentation
 - [Qui sommes-nous ?](#)
 - [Missions décrétales](#)
 - [Equipe](#)
 - [Mandats](#)
- Actions/Services
 - [Parcours d'intégration](#)
 - [Accompagnement](#)
 - [Réseau actions locales](#)
 - [Formations](#)
 - [Sensibilisation](#)
 - [Interpellation](#)
- Thématiques
 - [Asile](#)
 - [Citoyenneté](#)
 - [Diversité](#)
 - [FLE/Alpha/RàN](#)
 - [Interculturalité](#)
 - [Logement](#)
 - [Lutte contre le racisme](#)
 - [MENA](#)
 - [Migrants en transit](#)
 - [Migrations](#)
 - [Mobilité](#)
 - [Sans-papiers](#)
 - [Santé](#)
 - [Sociojuridique](#)
 - [Volontariat](#)
- Ressources
 - [Outils et publications](#)
 - [Chiffres](#)
 - [Actus du secteur](#)
 - [Répertoires et cartographies](#)

- [Je suis victime de racisme](#)
- Contact
 - [Général](#)
 - [Bureau d'accueil](#)

Sélectionner une page

Répertoires et cartographies

CARTOGRAPHIES DES OPÉRATEURS



[Lire la suite](#)

LES INITIATIVES LOCALES D'INTÉGRATION EN PROVINCE DE NAMUR



[Lire la suite](#)

RÉPERTOIRES D'OUTILS ET DE SUPPORTS PÉDAGOGIQUES



[Lire la suite](#)

RÉPERTOIRES D'OPÉRATEURS



[Lire la suite](#)



CAI Centre d'Action
Interculturelle
de la province de Namur ASBL

Contact

Centre d'action interculturelle

de la province de Namur

rue Docteur Haibe 2

5002 Saint-Servais (Namur), Belgique



Avec le soutien de

[Création de site internet](#) – [OpenWeb](#)