

آیا می توانم رای بدهم؟

نموداری از انتخابات شهرداری و
استانی، در تاریخ 13 اکتبر 2024

یک سوال؟

شماره تلفن آزاد
(تلفن رایگان) 1718

ایمیل:
elections@spw.wallonie.be

سایت:
<http://electionslocales.wallonie.be>

چگونه عمل کنیم؟

در منطقه خود شهرداری با مرکز
تماس بگیرید



یا با DISCRI



کنم، رای می دهم! آنجایی که زندگی می

شما یک فرد خارجی میباشید، که
تمام شرایط موجود برای رای دادن
را تکمیل میکنید؟

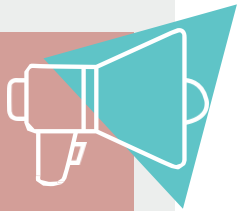
خود را بعنوان یک رای دهنده
ثبت نام کنید و رای خود را در
هنگام انتخابات شهرداری به عمل
برسانید!

تهیه شده توسط
DisCRI Asbl, CRIPEL

ناشر مسئول
Farid Nagui, Place Gustave Falmagne 5
5000 Namur

با حمایت از طرف



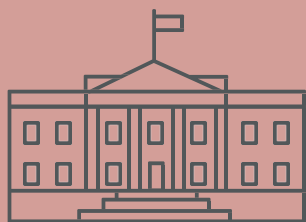


این برای همه اتباع اتحادیه اروپا (UE) همچنین همه اتباع غیر اتحادیه اروپا که حداقل 5 سال بدون وقفه در زمان درخواست ثبت نام در بلژیک اقامت داشته باشند، در نظر گرفته شده است.

حرکت رای دادن: یک حرکت مدنی

تمام اشخاصی که در بلژیک زندگی می کنند؛ در یک منطقه شهرداری ساکن میباشند

شهرداری نزدیکترین محل اداری به شهروندان می باشد



رای دادن به معنای ابراز خواسته خود، برای مدیریت شهرداری شماست



کلیه خارجیانی که در لیست رای دهندگان ثبت نام می کنند؛ نیز موظف به رای دادن هستند، مگر اینکه غیبت موجه داشته یا وکالت داده باشند.

چه کسانی می توانند در انتخابات شهرداری شرکت کنند؟

تمام افراد بلژیکی:

- ▶ داشتن 18 سال تمام در روز انتخابات؛
- ▶ برخورداری از حقوق مدنی و سیاسی؛
- ▶ ساکن بودن در یکی از مناطق شهرداری،

هر شخص خارجی

- ▶ یک تبعه خارجی غیر از اتحادیه اروپا که در هنگام انجام درخواست ثبت نام خود، اقامت اصلی وی به مدت پنج سال بدون وقفه در بلژیک قانوناً طی شده باشد

- ▶ اتباع اتحادیه اروپا غیر بلژیکی که حداکثر تا تاریخ 31 ژوئیه 2024 ثبت نام کرده باشند

افرادی که در انتخابات قبلی شهرداری ثبت نام کرده اند دیگر مجبور به ثبت نام مجدد نیستند، اما مشمول الزام به رای دادن هستند

من ثبت نام میکنم به چه طریق؟

با تقاضای درخواست ثبت نام

علاوه بر این، اتباع غیر اتحادیه اروپا باید یک اظهارنامه *را امضا کنند که به موجب آن متعهد می شوند به قانون اساسی، قوانین مردم بلژیک و کنوانسیون حمایت از حقوق بشر و آزادی های اساسی احترام بگذارند.

فرم ثبت نام در قسمتی که مربوط به جمعیت در اداره شهرداری شما میباشد، در دسترس است و در .

مدارک را به کجا تحویل دهیم؟

در قسمت خدمات جمعیت، در اداره شهرداری شما . در صورت تمایل می توانید درخواست ثبت نام و اظهارنامه خود را از طریق یک انجمن به شهرداری خود ارسال کنید



حتماً باید تا حداکثر 31 جولای 2024 ثبت نام کنید با این طریق ثبت نام، شما به طور خودکار برای انتخابات دیگر شهرداری ثبت نام می شوید و بنابراین شما موظف به رای دادن هستید

در مقابل، اروپایی ها می توانند خود را در فهرست های انتخاباتی برای انتخابات شهرداری ها قرار دهند و به عنوان مشاور یا حتی بعنوان کمک شهردار یا رئیس CPAS انتخاب شوند .