

Дискриминация возникает, когда в одной и той же ситуации к одному человеку относятся иначе, чем к другому.

Это может произойти в любой сфере жизни общества:

• ТРУДОУСТРОЙСТВО

• ОБРАЗОВАНИЕ

• ТОВАРЫ И УСЛУГИ

Жилье, доступ к определенным местам или услугам, таким как парки развлечений, рестораны, концертные площадки и т.д.

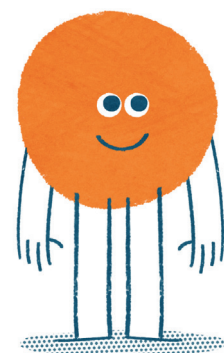
• ГОСУДАРСТВЕННЫЕ СЛУЖБЫ

Муниципальные службы, больницы, школы и т.д.

• СРЕДСТВА МАССОВОЙ ИНФОРМАЦИИ

Газеты, телевидение, социальные сети

• ПОЛИЦИЯ И ПРАВОСУДИЕ



Запрещено относиться к человеку иначе на основании :



А также :



Что делать ?

(Для иностранных граждан и лиц иностранного происхождения)

Получите больше информации на сайте www.guidedumigrant-provnamur.be

Свяжитесь с CAI, Центр межкультурной деятельности провинции Намюр ЭТО БЕСПЛАТНО !

Rue Dr Haibe 2, 5002 Namur

081 73 71 76



СПЕЦИАЛИСТЫ ПРИНИМАЮТ ТОЛЬКО ПО ПРЕДВАРИТЕЛЬНОЙ ЗАПИСИ

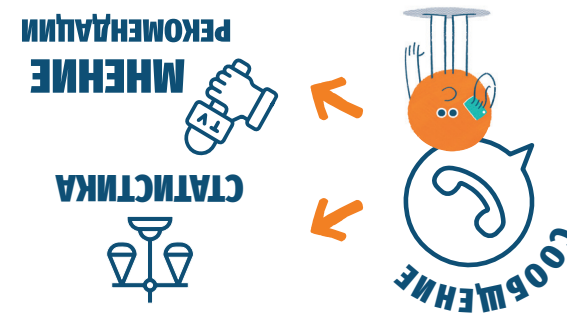
ВЫ ЖИВЕТЕ НЕ В ПРОВИНЦИИ НАМЮР ?

Свяжитесь с Unia, Межфедеральный центр равных возможностей и противодействия расизму и дискриминации.

www.unia.be • 0800 12 800

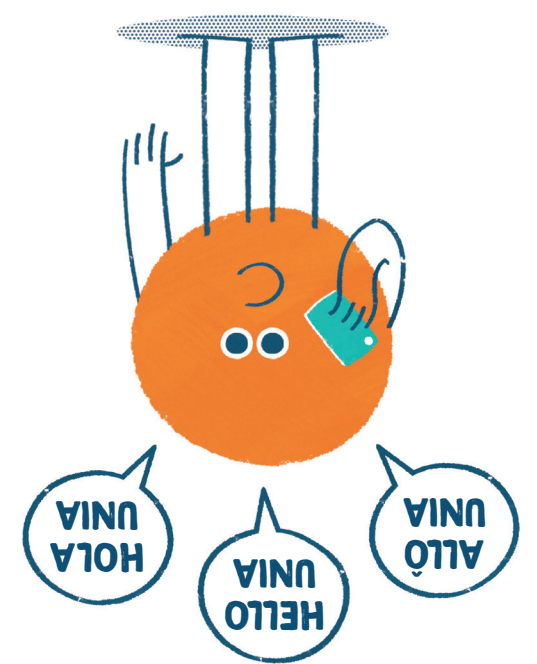
Обратите внимание ! Unia не занимается вопросами дискриминации по половому признаку

WWW.CAINAMUR.BE



СООБЩИТЕ О СВОЕЙ ПРОБЛЕМЕ
 • Вы получите помощь, и ваше мнение будет учтено
 • Собранные информация позволяет составить статистику и дать рекомендации политикам, чтобы они приняли меры для обеспечения большего равенства

ОБРАТИТЕСЬ В CAI
 НЕТ-ДИСКРИМИНАЦИИ



0800 12 800
 ВЫ СТАЛИ ЖЕРТВОЙ
 ИЛИ СВИДЕТЕЛЕМ
 ДИСКРИМИНАЦИИ ?



CAI Namur
CR!

ПРИЕМ МЕРЫ!

НЕТ - ДИСКРИМИНАЦИИ



WWW.CAINAMUR.BE | ☎ 081/73 71 76
info@cainamur.be

cri
CAI Namur

